

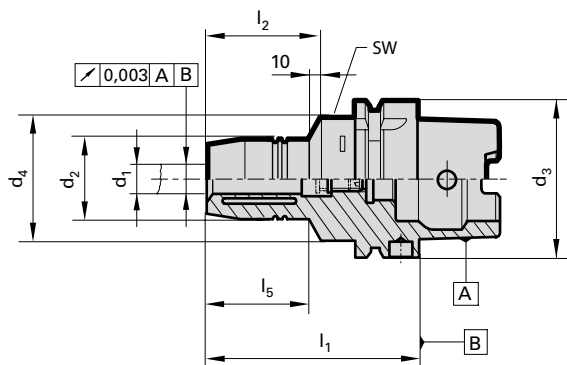
Гидропластовые патроны HSK-A с увеличенным усилием зажима

Информация о продукте

- Балансировка: G6,3 / 15.000 об/мин.
- осевая продольная регулировка
- Радиальное биение макс. 3 мкм
- для допуска хвостовика инструмента h6
- согласно DIN 69882-7
- поставляется также большая длина
l1= 150 / 160 мм и 200 мм

Объем поставки

- вкл. регулировочный винт арт. № 4900
- вкл. затяжной ключ Арт.№ 4912
- комплект подвада COTC арт.№4949
заказать отдельно



Артикул №

4299

Группа скидок

147

HSK-A d3	для хвост. Ø d1 h6 мм	d2 мм	d4 мм	l1 мм	l2 мм	l5 мм	вкл. регулиро- вочный винт 4900 ...	SW	кг	Код №	Цена/шт. в ЕВРО
32	6	26	40,0	80	37	29	6,014	4	0,44	6,032	●
32	8	28	40,0	80	37	29	8,014	4	0,40	8,032	●
32	10	30	40,0	85	41	35	8,014	4	0,40	10,032	●
32	12	32	40,0	90	46	40	8,014	4	0,40	12,032	●
40	6	26	33,5	70	37	36	6,014	4	0,60	6,040	●
40	8	28	33,5	70	37	36	8,014	4	0,60	8,040	●
40	10	30	33,5	75	41	42	8,014	4	0,60	10,040	●
40	12	32	33,5	80	46	48	8,014	4	0,60	12,040	●
50	6	26	40,0	70	37	28	6,014	4	0,80	6,050	●
50	8	28	40,0	70	37	28	8,014	4	0,80	8,050	●
50	10	30	40,0	75	41	34	10,014	4	0,80	10,050	●
50	12	32	40,0	85	46	44	12,014	4	0,80	12,050	●
50	14	34	40,0	85	46	44	12,014	5	0,80	14,050	●
50	16	38	53,0	90	49	30	16,014	5	1,10	16,050	●
50	18	40	57,0	90	49	30	16,014	5	1,10	18,050	●
50	20	42	60,0	90	51	29	20,014	5	1,10	20,050	●
63	6	26	50,0	70	37	24,5	6,014	5	1,00	6,063	●
63	8	28	50,0	70	37	24,5	8,014	5	1,00	8,063	●
63	10	30	50,0	80	41	35,5	10,014	5	1,00	10,063	●
63	12	32	50,0	85	46	41,5	12,014	5	1,10	12,063	●
63	14	34	50,0	85	46	41,5	12,014	5	1,10	14,063	●
63	16	38	50,0	90	49	45,5	16,014	5	1,20	16,063	●
63	18	40	50,0	90	49	48,5	16,014	5	1,20	18,063	●
63	20	42	50,0	90	51	47,5	20,114	5	1,20	20,063	●
63	25	57	63,0	120	57	55,3	20,114	6	2,10	25,063	●
63	32	64	75,0	125	61	63	20,114	6	2,40	32,063	●
63	6	26	50,0	150	37	103	6,014	5	1,50	6,163	●
63	8	28	50,0	150	37	104	8,014	5	1,50	8,163	●
63	10	30	50,0	150	41	104	10,014	5	1,50	10,163	●
63	12	32	50,0	150	46	105	12,014	5	1,50	12,163	●
63	14	34	50,0	150	46	105	12,014	5	1,70	14,163	●
63	16	38	50,0	150	49	106	16,014	5	1,80	16,163	●
63	18	40	50,0	150	49	107	16,014	5	1,90	18,163	●
63	20	42	50,0	150	51	108	20,114	5	1,90	20,163	●
63	6	26	50,0	200	37	153	6,014	5	1,70	6,263	●
63	8	28	50,0	200	37	154	8,014	5	1,70	8,263	●
63	10	30	50,0	200	41	154	10,014	5	1,80	10,263	●
63	12	32	50,0	200	46	155	12,014	5	1,80	12,263	●
63	14	34	50,0	200	46	155	12,014	5	2,00	14,263	●
63	16	38	50,0	200	49	156	16,014	5	2,20	16,263	●