

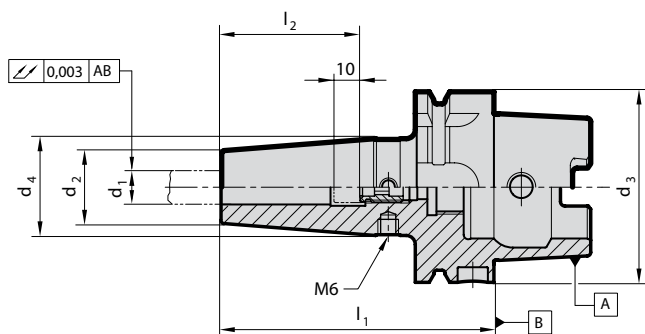
## Термопатроны HSK-A

## Информация о продукте

- Балансировка: G6,3 / 15.000 об/мин.
- вкл. балансировочные винты 4xM6/6xM6
- согласно DIN 69882-8
- для допуска хвостовика инструмента h6
- поставляется также большая длина l1 = 120 мм и 160 мм (биение 5 мкм) и 200 мм (биение 7 мкм)

## Объем поставки

- вкл. регулировочный винт арт. № 4977 или 4904
- для стандартного охлаждения комплект подвода COTC арт.№4949 заказать отдельно
- Специальные размеры по запросу



Установки и отправки для термозажима

Артикул №  
Группа скидок

4736

148

HSK-A	для хвостовика Ø d1 h6 мм	d2 мм	d4 мм	l1 мм	l2 мм	вкл. регулировочный винт Арт. №	Код. №	кг	код №	Цена/шт. в ЕВРО
32	6	21	26	70	36	4977	6,014	0,30	6,032	●
32	8	21	26	70	36	4977	8,014	0,30	8,032	●
32	10	24	29	75	41	4977	10,014	0,30	10,032	●
32	12	24	29	80	46	4977	12,014	0,30	12,032	●
40	6	21	27	80	36	4977	6,014	0,40	6,040	●
40	8	21	27	80	36	4977	8,014	0,40	8,040	●
40	10	24	32	80	41	4977	10,014	0,50	10,040	●
40	12	24	32	90	46	4977	12,014	0,50	12,040	●
40	14	27	34	90	46	4977	12,014	0,60	14,040	●
40	16	27	34	90	49	4977	16,014	0,50	16,040	●
40	18	33	42	95	49	4977	16,014	0,90	18,040	●
40	20	33	42	100	51	4977	20,114	0,90	20,040	●
50	6	21	27	80	36	4977	6,014	0,60	6,050	●
50	8	21	27	80	36	4977	8,014	0,60	8,050	●
50	10	24	32	85	41	4977	10,014	0,70	10,050	●
50	12	24	32	90	46	4977	12,014	0,70	12,050	●
50	14	27	34	90	46	4977	12,014	0,70	14,050	●
50	16	27	34	95	49	4977	16,014	1,00	16,050	●
50	18	33	42	95	49	4977	16,014	0,90	18,050	●
50	20	33	42	100	51	4977	20,114	0,90	20,050	●
63	3	10	18	80	30	4904	5,016	0,70	3,063	●
63	4	10	18	80	35	4904	6,016	0,70	4,063	●
63	5	10	18	80	40	4904	8,018	0,70	5,063	●
63	6	21	27	80	36	4977	6,014	0,80	6,063	●
63	8	21	27	80	36	4977	8,014	0,80	8,063	●
63	10	24	32	85	41	4977	10,014	0,90	10,063	●
63	12	24	32	90	46	4977	12,014	0,90	12,063	●
63	14	27	34	90	46	4977	12,014	1,00	14,063	●
63	16	27	34	95	49	4977	16,014	1,00	16,063	●
63	18	33	42	95	49	4977	16,014	1,20	18,063	●
63	20	33	42	100	51	4977	20,114	1,20	20,063	●
63	25	44	53	115	57	4977	20,114	1,80	25,063	●
63	32	44	53	120	61	4977	20,114	1,70	32,063	●
63	3	10	25	120	30	4904	5,016	0,80	203,063	●
63	4	10	25	120	35	4904	6,016	0,80	204,063	●
63	5	10	25	120	40	4904	8,018	0,80	205,063	●
63	6	21	27	120	36	4977	6,014	0,90	206,063	●
63	8	21	27	120	36	4977	8,014	1,00	208,063	●
63	10	24	32	120	41	4977	10,014	1,10	210,063	●
63	12	24	32	120	46	4977	12,014	1,20	212,063	●
63	14	27	34	120	46	4977	12,014	1,20	214,063	●
63	16	27	34	120	49	4977	16,014	1,20	216,063	●
63	18	33	42	120	49	4977	16,014	1,40	218,063	●
63	20	33	42	120	51	4977	20,014	1,40	220,063	●