

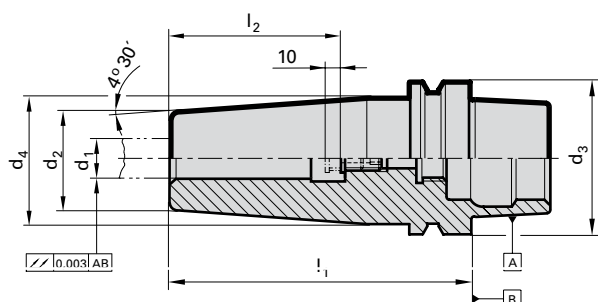
Термопатроны HSK-E

Информация о продукте

- Балансировка: G2,5 / 25.000 об/мин. или $U < 1$ гмм
- для допуска хвостовика инструмента h6

Объем поставки

- вкл. регулировочный винт арт. № 4977 или 4904
- для стандартного охлаждения комплект подвода COTC арт.№4949 заказать отдельно
- Специальные размеры по запросу



Артикул №

4737

Группа скидок

148

| HSK-E d3 | для хвостовика Ø d1 h6 мм | d2 мм | d4 мм | l1 мм | l2 мм | вкл. регулиро- вочный винт Арт. № Код. № | кг | код № | Цена/шт. в ЕВРО |
|-------------|---------------------------------|----------|----------|----------|----------|--|------|--------|-----------------|
| 32 | 3 | 10 | 16 | 60 | — | — | 0,16 | 3,032 | ● |
| 32 | 4 | 10 | 16 | 60 | — | — | 0,16 | 4,032 | ● |
| 32 | 5 | 10 | 16 | 60 | — | — | 0,16 | 5,032 | ● |
| 32 | 6 | 21 | 26 | 70 | 36 | 4977 6,014 | 0,18 | 6,032 | ● |
| 32 | 8 | 21 | 26 | 70 | 36 | 4977 8,014 | 0,20 | 8,032 | ● |
| 32 | 10 | 24 | 29 | 75 | 41 | 4977 10,014 | 0,25 | 10,032 | ● |
| 32 | 12 | 24 | 29 | 80 | 46 | 4977 12,014 | 0,25 | 12,032 | ● |
| 40 | 3 | 10 | 19 | 80 | — | — | 0,28 | 3,040 | ● |
| 40 | 4 | 10 | 19 | 80 | — | — | 0,28 | 4,040 | ● |
| 40 | 5 | 10 | 19 | 80 | — | — | 0,27 | 5,040 | ● |
| 40 | 6 | 21 | 27 | 80 | 36 | 4977 6,014 | 0,41 | 6,040 | ● |
| 40 | 8 | 21 | 27 | 80 | 36 | 4977 8,014 | 0,41 | 8,040 | ● |
| 40 | 10 | 24 | 32 | 80 | 41 | 4977 10,014 | 0,48 | 10,040 | ● |
| 40 | 12 | 24 | 32 | 90 | 46 | 4977 12,014 | 0,52 | 12,040 | ● |
| 40 | 14 | 27 | 34 | 90 | 46 | 4977 12,014 | 0,57 | 14,040 | ● |
| 40 | 16 | 27 | 34 | 90 | 49 | 4977 16,014 | 0,55 | 16,040 | ● |
| 50 | 3 | 10 | 18 | 80 | 30 | 4904 5,016 | 0,49 | 3,050 | ● |
| 50 | 4 | 10 | 18 | 80 | 35 | 4904 6,016 | 0,49 | 4,050 | ● |
| 50 | 5 | 10 | 18 | 80 | — | — | 0,49 | 5,050 | ● |
| 50 | 6 | 21 | 27 | 80 | 36 | 4977 6,014 | 0,59 | 6,050 | ● |
| 50 | 8 | 21 | 27 | 80 | 36 | 4977 8,014 | 0,58 | 8,050 | ● |
| 50 | 10 | 24 | 32 | 85 | 41 | 4977 10,014 | 0,57 | 10,050 | ● |
| 50 | 12 | 24 | 32 | 90 | 46 | 4977 12,014 | 0,69 | 12,050 | ● |
| 50 | 14 | 27 | 34 | 90 | 46 | 4977 12,014 | 0,74 | 14,050 | ● |
| 50 | 16 | 27 | 34 | 95 | 49 | 4977 16,014 | 0,75 | 16,050 | ● |
| 50 | 18 | 33 | 42 | 95 | 49 | 4977 16,014 | 0,92 | 18,050 | ● |
| 50 | 20 | 33 | 42 | 100 | 51 | 4977 20,114 | 0,94 | 20,050 | ● |
| 63 | 6 | 21 | 27 | 80 | 36 | 4977 6,014 | 0,86 | 6,063 | ● |
| 63 | 8 | 21 | 27 | 80 | 36 | 4977 8,014 | 0,85 | 8,063 | ● |
| 63 | 10 | 24 | 32 | 85 | 41 | 4977 10,014 | 0,94 | 10,063 | ● |
| 63 | 12 | 24 | 32 | 90 | 46 | 4977 12,014 | 0,96 | 12,063 | ● |
| 63 | 14 | 27 | 34 | 90 | 46 | 4977 12,014 | 1,01 | 14,063 | ● |
| 63 | 16 | 27 | 34 | 95 | 49 | 4977 16,014 | 1,02 | 16,063 | ● |
| 63 | 18 | 33 | 42 | 95 | 49 | 4977 16,014 | 1,19 | 18,063 | ● |
| 63 | 20 | 33 | 42 | 100 | 51 | 4977 20,114 | 1,21 | 20,063 | ● |
| 63 | 25 | 44 | 53 | 115 | 57 | 4977 20,114 | 1,80 | 25,063 | ● |
| 63 | 32 | 44 | 53 | 120 | 61 | 4977 20,114 | 1,73 | 32,063 | ● |