

GKV-Verstellereinheit für WSP-Direkteinbau

Die Gewindekeileinstellung ermöglicht die Realisierung eng gestufter Werkzeuge für die Feinbearbeitung. Ihr besonderer Vorteil ist die einfache Einstellmöglichkeit der Wendeschneidplatten in einem Verstellbereich von 0,30 mm im Durchmesser bei allen Ausführungen. Je nach Einbaulage kann damit eine Axial- ebenso wie eine Radialverstel-

lung erfolgen, wodurch die Gesamtlänge oder der Durchmesser einstellbar sind. Die Feineinstellung schiebt die Wendeplatte per Rechtsdrehung in Einstellrichtung.

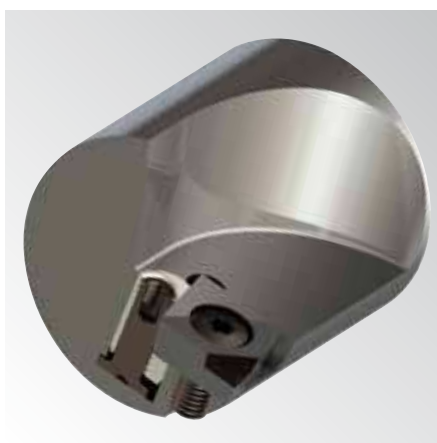
Die geringe Baugröße ermöglicht die Herstellung von Werkzeugen ab einem Durchmesser von 16,0 mm bei WSP-Größe 06 (siehe Tabelle). Dabei kön-

nen verschiedene WSP-Grundformen wie zum Beispiel dreieckig, rhombisch oder quadratisch eingesetzt werden.

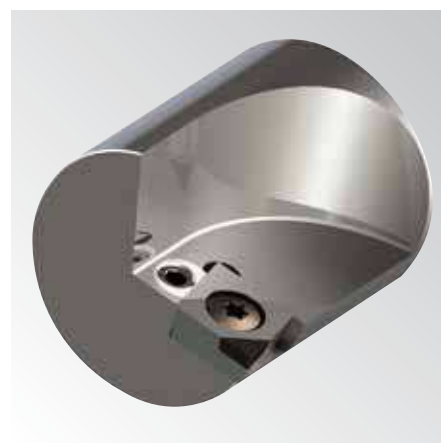
Zähnezahl	ab Werkzeug-Ø		
	WSP 06	WSP 09	WSP 12
1	Ø 16 mm	Ø 29 mm	Ø 36 mm
2	Ø 23 mm	Ø 33 mm	Ø 44 mm
3	Ø 30 mm	Ø 44 mm	Ø 60 mm



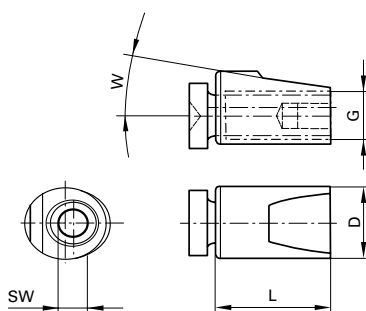
Einfach:
Der Einbau und die Feineinstellung...



...eines einschneidigen Wendeschneidplatten-Werkzeugs...



...über Gewindekeil



Bestell-Nr. = Artikel-Nr. + Code-Nr.	Größe	für WSP	D	G	L	W	SW	Stückpreis in € Rabattgruppe 122
4007 4,501	06	CC..06.. / SC..06..	4,5	M 3	5,5	7°	SW 1,5	45,00
4007 4,502	06	CP..06.. / SP..06..	4,5	M 3	5,5	11°	SW 1,5	45,00
4007 6,001	09	CC..09T3.. / SC..09T3.. / TC..1102..	6,0	M4x0,5	9,3	7°	SW 2,0	45,00
4007 6,002	09	CP..09T3.. / SP..09T3.. / TP..1102..	6,0	M4x0,5	9,3	11°	SW 2,0	45,00
4007 9,001	12	CC..1204.. / SC..1204.. / TC..16T3..	9,0	M6x0,5	12,7	7°	SW 3,0	45,00
4007 9,002	12	CP..1204.. / SP..1204.. / TP..16T3..	9,0	M6x0,5	12,7	11°	SW 3,0	45,00
4007 6,003	09	TC..0902..	6,0	M4x0,5	7,7	7°	SW 2,0	45,00
4007 6,004	09	TP..0902..	6,0	M4x0,5	5,8	11°	SW 2,0	45,00