

Точная установка с помощью клинового винта (GKV)

Использование клиновых винтов позволяет конструировать ступенчатый инструмент небольших диаметров для точной обработки. Их особым преимуществом является возможность простой установки сменных пластин с диапазоном регулирования от 0,3 мм на диаметр. В зависимости от места установки можно осуществлять осевую регулировку, также как и радиальную, благодаря чему настраивается общая

длина или диаметр. Клиновая опорная плоскость перемещает пластину при закручивании винта в устанавливаемом направлении (принудительная регулировка).

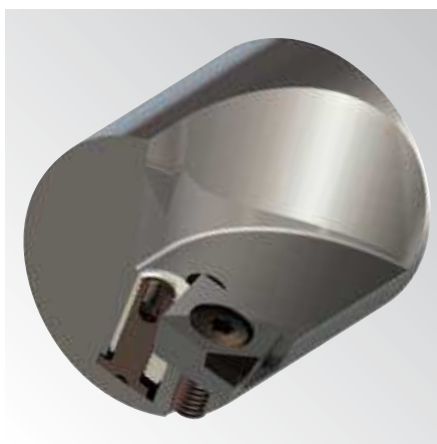
Небольшие размеры позволяют проектировать инструмент диаметром от 16 мм при размере пластины 06 (см. таблицу). При этом могут использоваться различные формы сменных пластин, как например, треугольная, ромбиче-

ская или квадратная. При соответствующих условиях эксплуатации можно производить многолезвийно ступенчатые отверстия точно H7 за один проход без черновой обработки.

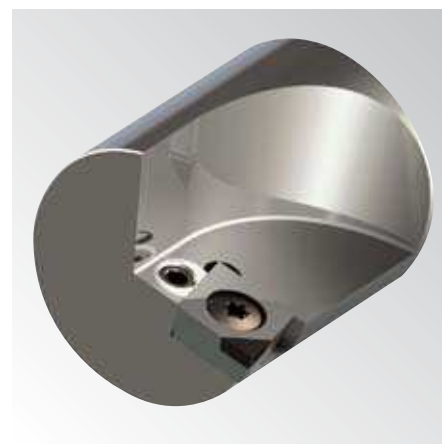
Число зубьев	от Ø инструмента		
	реж. пластина 06	реж. пластина 09	реж. пластина 12
1	Ø 16 mm	Ø 29 mm	Ø 36 mm
2	Ø 23 mm	Ø 33 mm	Ø 44 mm
3	Ø 30 mm	Ø 44 mm	Ø 60 mm



Просто:
Монтаж и точная установка...



...однолезвийного инструмента со сменной пластиной...



благодаря клиновому винту