

Точная установка с помощью клиновой тяги (AKV)

Для точной установки с помощью клиновой тяги компания Gühring предлагает 2 варианта крепления режущей пластины: в корпусе инструмента или в резцовой вставке. Обе системы выдерживают большие силы резания благодаря широкому прилеганию пластины к опорной поверхности клиновой тяги, гарантирующей надежную и свободную от внутренних напряжений посадку. Благодаря этому возможна

обработка с прерывистой или большой глубиной резания. Диапазон регулирования составляет 0,5 мм на диаметр.

Особым преимуществом использования резцовой вставки, является наличие регулирующей клиновой тяги в самой вставке.

При соответствующих условиях эксплуатации как при монтаже в корпусе,

так и при монтаже в резцовой вставке, можно проектировать комбинированный многоступенчатый инструмент для финишной обработки точных отверстий с допуском H7 за один проход без предварительной черновой обработки.

Число зубьев	от Ø инструмента	
	реж. пластина 06	реж. пластина 09
1	Ø 14 mm	Ø 22 mm
2	Ø 20 mm	Ø 29 mm
3	Ø 23 mm	Ø 33 mm

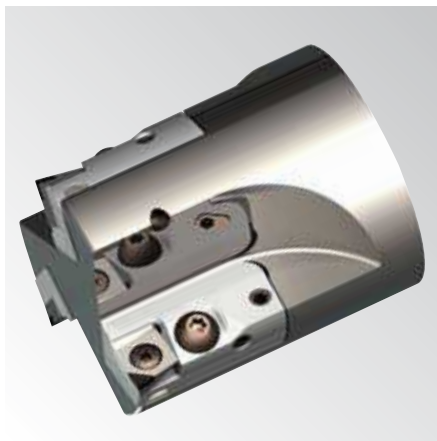
Установка пластин CC и CP в посадочное гнездо корпуса

Число зубьев	от Ø инструмента		
	реж. пластина 06	реж. пластина 09	реж. пластина 12
1	Ø 28 mm	Ø 40 mm	Ø 45 mm
2	Ø 28 mm	Ø 40 mm	Ø 45 mm
3	Ø 31 mm	Ø 44 mm	Ø 58 mm

Установка пластин CC при помощи резцовых вставок



Установка в корпусе:
Инструмент с тремя режущими кромками и креплением AKV



Исполнение с резцовыми вставками:
Точная регулировка происходит...



...в посадочном гнезде резцовой вставки.