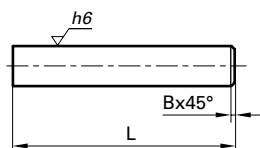


Fräser-Rohlinge, geschliffen h6, mit einseitiger Fase Milling cutter blanks, ground to tolerance h6, chamfered one end

Artikel-Nr./ Guhring no.
HM-Sorte/ Carbide Grade
Klassifizierung/ Classification

nach Werksnorm/to Guhring std.
* nach DIN 6527/DIN 6528
* to DIN 6527/DIN 6528



D h6 mm	L mm	Code-Nr. code no.
8,0*	59,0	8,000
8,0	62,0	8,003
8,0*	64,2	8,001
8,0	76,2	8,004
8,0	101,2	8,005
8,5	62,0	8,500
8,5*	69,0	8,501
9,0	62,0	9,000
9,0*	69,0	9,001
9,5	72,0	9,500
9,5*	74,0	9,501
10,0	49,2	10,005
10,0	51,0	10,003
10,0	56,2	10,006
10,0*	67,2	10,000
10,0	71,0	10,001
10,0*	73,2	10,002
10,0	77,0	10,007
10,0*	81,2	10,008
10,0	101,2	10,004
11,0	72,0	11,000
11,0*	85,0	11,001
12,0	56,2	12,006
12,0	70,0	12,002
12,0	72,0	12,003
12,0*	74,2	12,000
12,0*	84,2	12,001
12,0*	94,2	12,007
12,0	101,2	12,004
12,0	151,2	12,005
13,0	77,0	13,000
13,0*	85,0	13,001
14,0	59,2	14,003
14,0*	76,2	14,001
14,0*	84,2	14,000
14,0	101,2	14,004

7540

DK460UF

K30/40



Stückpreis/Price per piece in €

6,50
7,10
7,10
9,80
12,60
9,50
11,00
9,80
11,40
12,60
13,10
9,80
8,30
10,70
10,30
11,00
11,40
12,30
13,50
15,30
14,10
17,70
15,00
15,80
18,00
15,30
17,70
22,50
23,00
39,50
21,50
23,50
19,30
22,50
24,50
33,50

Zusammensetzung, Eigenschaften etc. unserer HM-Sorten siehe Sortenübersicht S. 3. Die nicht mit Preisen gekennzeichneten Artikel sind als Sonderausführungen auf Anfrage lieferbar.
For specifications of grades, characteristics and application please refer to our Product Range pg. 3. Items that are not listed with price information are available on request.