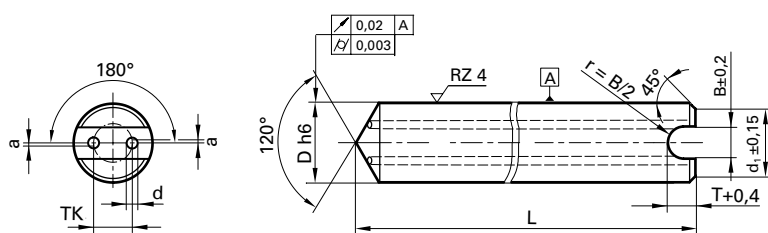


Rundstäbe, geschliffen h6/h8, mit 2 parallelen Kühlkanälen, bis 10 x D Rods, ground to tolerance h6/h8, with 2 parallel coolant ducts, up to 10 x D

Artikel-Nr./Guhring no.

HM-Sorte/Carbide Grade

Klassifizierung/Classification

mit eingengtem Teilkreis
with restricted pitch circleD
mm

7539 4 x D 7585

7956 7 x D

7546 10 x D 7586

DK460UF

DK255F

K30/40

K20



Stückpreis/Price per piece in €

auf Anfrage/on request

Zusammensetzung, Eigenschaften etc. unserer HM-Sorten siehe Sortenübersicht S. 3. Die nicht mit Preisen gekennzeichneten Artikel sind als Sonderausführungen auf Anfrage lieferbar.
For specifications of grades, characteristics and application please refer to our Product Range pg. 3. Items that are not listed with price information are available on request.